

# Fortbildungs-Angebote



## 2025

für Mitarbeitende der  
**Stormarner Werkstätten Bad Oldesloe**  
und Interessierte aus Einrichtungen der Gruppe  
**Norddeutsche Gesellschaft für Diakonie**  
und Einrichtungen der Behinderten- und Jugendhilfe

## Liebe Kolleginnen und Kollegen,

Wissen und Lernen bedeutet Bildung.

Bildung hilft uns in unserem Leben.

Bei uns in der Werkstatt bekommen wir Bildung.

Wir bekommen Bildung durch unsere Arbeit.

Wir bekommen Bildung durch besondere Angebote.

Diese Angebote stehen im Fortbildungs-Katalog.

Unser Fortbildungs-Katalog hat Angebote für:

- Mitarbeitende mit Handicap
- Mitarbeitende mit und ohne Handicap
- Mitarbeitende ohne Handicap

Wir suchen uns ein Angebot aus.

Zu dem Angebot melden wir uns an.

Anmelde-Formulare gibt es hinten im Katalog.

Die Anmeldung geben wir unserer Fachkraft für Arbeits- und Berufsförderung.

Wir warten ab, ob die Anmeldung genehmigt wird.

Wir erfahren, ob wir mitmachen können.

Wer Ideen zu neuen Fortbildungen hat, meldet sich bei Jan Domeier

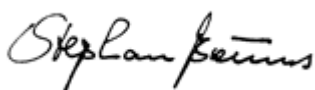


04531/889-150 oder



[jan.domeier@wfbm-od.de](mailto:jan.domeier@wfbm-od.de)

Wir wünschen viel Spaß



Stephan Bruns  
(Einrichtungsleiter)



Jan Domeier  
(Leitung Bildungszentrum)

## Angebote für Menschen mit Handicap

Umgang mit sozialen Medien	6
Vorstellung der Sexualpädagogen	7
Was macht der Werkstattrat	8
So geht Telefondienst	9
Was macht der Job-Coach?	10
Bewerben und Vorstellen	11
Kochen und Backen auf dem Lagerfeuer	12
So funktionieren iPads	13
Was ist ein Schutzkonzept?	14
Selbstbehauptungstraining	15
Erste Hilfe Grundlagen	16

## Berufliche Qualifizierung für Menschen mit Handicap

Montage-Helfer*in	18
Fahrrad-Werker*in	19
Großküchen-Helfer*in	20
Hauswirtschafts-Helfer*in	21
Helfer*in zur Textilgestalter*in	22

## Angebote für Menschen mit und ohne Handicap

So verdient die Werkstatt Geld	24
Streit-Schlichtung Grund-Kurs	25
Lohn-Ermittlung	26
Das WKS-Modell	27
Streit-Schlichtung Vertiefungs-Kurs	28

## Angebote für Menschen ohne Handicap

Trisomie 21	30
Autismus Spektrum Störung	31
Epilepsie	32
Lebenswelt Werkstatt	33
Das Bildungs-Zentrum	34
Sensibilisierungs-Workshop für Barriere-Freiheit	35
Rechtsextremismus in sozialen Einrichtungen	36
Nähe und Distanz	37

Anmelde-Formulare gibt es auf der letzten Seite dieses Heftes.

Anmelde-Formulare gibt es auch im Sekretariat bei Sabine Howoldt oder Heike König

# Angebote für Menschen mit Handicap

# Umgang mit sozialen Medien



## Inhalte der Fortbildung

- Was ist Cybermobbing
- Was muss ich in Chaträumen beachten
- Welche Fotos und Videos sind im Netz verboten
- Welche Symbole sind im Netz verboten
- Was bedeutet Datenschutz
- Kinder- und Jugendpornographie sind verboten

**Zielgruppe:** Mitarbeitende mit MmH

**Referentin:** Nadine Hamm (Polizei Bad Oldesloe)

**Ort:** Bildungszentrum

1. **Termin:** 9. Januar oder
2. **Termin:** 9. September

**Uhrzeit:** 8:30 bis 11 Uhr

# Vorstellung der Sexualpädagogen



## Inhalte der Fortbildung:

- Wir stellen uns vor
- Warum gibt es Sexualpädagogen in der Werkstatt
- Wie wir arbeiten
- So nehmt ihr zu uns Kontakt auf

**Referent\*in:** Stefanie Arendt, Marcus Eickhoff & Axel Klenner

**Ort:** Bildungszentrum

**Zielgruppe:** Mitarbeitende mit Handicap

**1. Termin:** 21. Januar

oder

**2. Termin:** 11. November

**Uhrzeit:** 11 bis 12 Uhr

# Der Werkstatttrat



## Inhalte der Fortbildung:

- Wir stellen uns vor
- Warum gibt es einen Werkstatttrat
- Wie wir arbeiten
- So nehmt ihr zu uns Kontakt auf

**Referent\*in:** Sabrina Syre, Florian Reeder & Maximilian Schrader

**Ort:** Bildungszentrum

**Zielgruppe:** Mitarbeitende mit Handicap

**1. Termin:** 4. März

oder

**2. Termin:** 18. November

**Uhrzeit:** 11 bis 12 Uhr



# So geht Telefon-Dienst



## **Inhalte der Fortbildung:**

- Wie nehme ich einen Telefon-Anruf an?
- Wie gebe ich Gesprächs-Inhalte weiter?
- Ich kann den Telefon-Dienst in meiner Arbeitsgruppe übernehmen.
- Wir üben Telefonate.

**Referent:** Jan Domeier (Leitung Bildungszentrum)

**Ort:** Bildungszentrum

**Zielgruppe:** Mitarbeitende mit Handicap

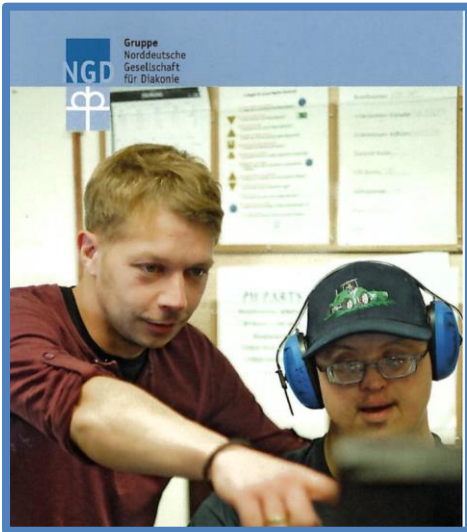
**Datum:** 19. & 20. März von 13:30 bis 16 Uhr

und am 21. & 28. März von 08:30 bis 11 Uhr

**Seminargebühren:** 140 Euro pro Person für externe Teilnehmende

(inklusive Bewirtung)

# Was macht der Job-Coach?



## Inhalte der Fortbildung:

- Aufgabe des Job-Coaches
- Vorstellung des Job-Coaching-Verfahrens
- Vermittlung auf den allgemeinen Arbeitsmarkt

**Referent:** Jens Dörner (Jobcoach der Stormarner Werkstätten)

**Ort:** Bildungszentrum

**Zielgruppe:** Mitarbeitende mit Handicap der Stormarner Werkstätten

**1. Termin:** 25. März

oder

**2. Termin:** 16. September

**Uhrzeit:** 10 bis 12 Uhr

**Seminargebühren:** 30 Euro pro Person für externe Teilnehmende

(inklusive Bewirtung)

# Bewerben und Vorstellen



## Inhalte der Fortbildung:

- Erstellung einer Bewerbungs-Mappe
- Was ist im Bewerbungs-Gespräch wichtig?
- Wie stelle ich mich vor?

**Referent:** Jens Dörner (Jobcoach der Stormarner Werkstätten)

**Ort:** Bildungszentrum

**Zielgruppe:** Mitarbeitende mit Handicap

**1. Termin:** 1. April

oder

**2. Termin:** 23. September

**Uhrzeit:** 10 bis 12 Uhr

**Seminargebühren:** 30 Euro pro Person für externe Teilnehmende

(inklusive Bewirtung)

# Kochen und Backen auf dem Lagerfeuer



## Inhalte der Fortbildung:

- Pizza backen
- Brot und Kuchen backen
- Cowboygulasch
- Lagerfeuerkaffee

**Referenten:** Christoph Maul & Michael Schmidt

**Ort:** Bildungszentrum

**Zielgruppe:** Mitarbeitende mit Handicap

1. **Termin:** 3. Juli

oder

2. **Termin:** 10. Juli

**Uhrzeit:** 8.30 bis 15.30 Uhr

**Seminargebühren:** 140 Euro pro Person für externe Teilnehmende

(inklusive der Tagesverpflegung)

# So funktioniert ein iPad



## Inhalte der Fortbildung:

- Wie nutze ich ein iPad für die Arbeit?
- Grund-Informationen zum iPad
- Hilfs-Funktionen
- Was ist eine App
- Welche Apps gibt es?

**Referenten:** Karsten Rohde (Bildungsbegleiter) und Daniel Elter (Bildungsbegleiter)

**Ort:** Bildungszentrum

**Zielgruppe:** Mitarbeitende mit Handicap

**Termin:** 11. Juli

**Uhrzeit:** 8 bis 12 Uhr

**Seminargebühren:** 90 Euro pro Person für externe Teilnehmende (inklusive der Tagesverpflegung)

# Was ist ein Schutzkonzept



## Inhalte der Fortbildung:

- Was ist ein Schutzkonzept?
- Ich lerne das Schutzkonzept der Stormarner Werkstätten kennen.
- Wer kann mich unterstützen?

**Referent:** Falko Wildgrube (Leitung Begleitender Dienst)

**Ort:** Bildungszentrum

**Zielgruppe:** Mitarbeitende mit Handicap

**Datum:** 7. Oktober

**Uhrzeit:** 8 bis 12 Uhr

# Selbstbehauptungstraining



## Inhalte der Fortbildung

- eigene Bedürfnisse und Wünsche wahrnehmen
- Grenzen setzen und verteidigen
- Wirkung und Einsatz von Sprache, Stimme und Körperhaltung
- Verschiedene Körpertechniken ausprobieren
- Sich Hilfe holen
- Entspannung

**Referentin:**

**Ort:** Bildungszentrum

**Zielgruppe:** Frauen & genderdiverse Mitarbeitende mit MmH

**Datum:** in Arbeit

**Uhrzeit:**

# Grundlagen Erste Hilfe



## Inhalte der Fortbildung:

- Wund-Versorgung
- Was tun bei Schwindel und Übelkeit?

**Referentin:** Karin Schmidt (DRK-Kreisverband Stormarn e.V.)

**Ort:** Bildungszentrum

**Zielgruppe:** Mitarbeitende mit Handicap

**Datum:** in Arbeit

**Uhrzeit:** 8 bis 12 Uhr

**Seminargebühren:** 90 Euro pro Person für externe Teilnehmende



# Berufliche Qualifizierung für Menschen mit Handicap

„Ich will auch in die Lehre gehen!“

Mitarbeitende mit Handicap formulieren oft diesen Wunsch.

Diesen Wunsch kann die Werkstatt erfüllen.

Wir bieten eine berufliche Qualifizierung an.

Qualifizierung heißt:

Sie lernen bestimmte Fähigkeiten,

damit Sie eine Aufgabe in der Arbeit gut machen können.

Eine Fähigkeit ist etwas,

was ein Mensch gut kann.

Wenn jemand gut am Computer

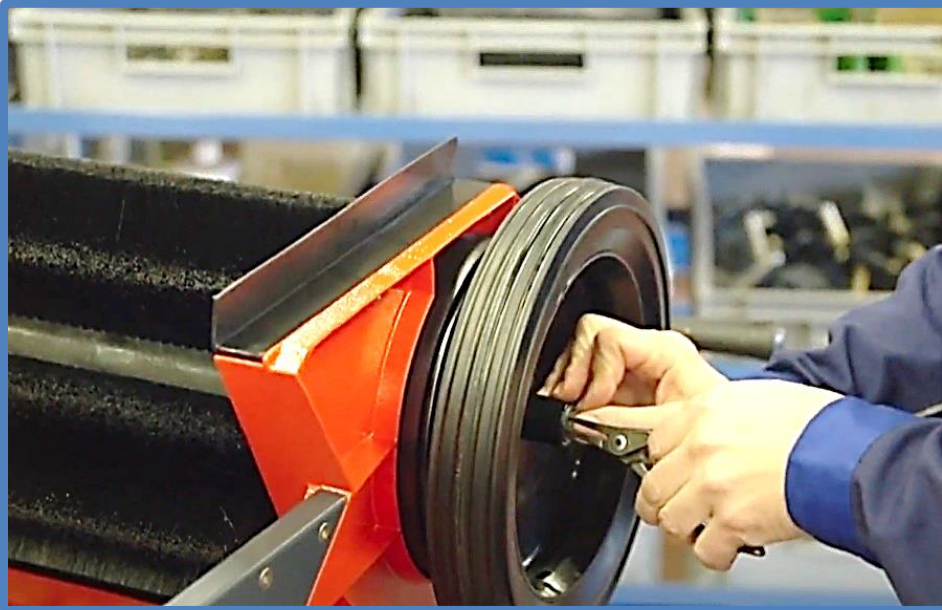
schreiben kann,

dann ist das eine Fähigkeit.

Die Qualifizierung findet während Ihrer Arbeitszeit statt.

Nach Abschluss der Qualifizierung gibt es ein Zertifikat.

# Montage-Helfer\*in



## Das lernen Sie als Montage-Helfer\*in:

- Sozial-Kunde
- Arbeits-Recht
- Arbeits-Sicherheit
- Qualitäts-Sicherung
- Arbeitsplatz-Gestaltung

## Zusätzlich lernen Sie auch:

- Werkzeug-Kunde
- Werkstoff-Kunde

**Zielgruppe:** Mitarbeitende mit Handicap der Stormarner Werkstätten aus dem Arbeitsbereich Montage

**Datum:** nach Absprache

**Ort:** Bildungszentrum

## Fahrrad-Werker\*in



### Das lernen Sie als Fahrradwerker\*in:

- Sozial-Kunde
- Arbeits-Recht
- Arbeits-Sicherheit
- Qualitäts-Sicherung
- Arbeitsplatz-Gestaltung

### Zusätzlich lernen Sie:

- Sach-Kunde Fahrrad

**Zielgruppe:** Mitarbeitende mit Handicap der Stormarner Werkstätten aus dem Fahrrad-Bereich

**Datum:** nach Absprache

**Ort:** Bildungszentrum

# Großküchen-Helfer\*in



## Das lernen Sie als Großküchen-Helfer\*in:

- Sozial-Kunde
- Arbeits-Recht
- Arbeits-Sicherheit
- Qualitäts-Sicherung
- Arbeitsplatz-Gestaltung

## Zusätzlich lernen Sie:

- Fach-Kunde Lebensmittel
- Fach-Kunde Küchen-Maschinen

**Zielgruppe:** Mitarbeitende mit Handicap der Stormarner Werkstätten aus dem Arbeitsbereich Küche

**Datum:** nach Absprache

**Ort:** Bildungszentrum und die Küche im Røgen 58

# Hauswirtschafts-Helfer\*in



## Das lernen Sie als Hauswirtschafts-Helfer\*in:

- Sozial-Kunde
- Arbeits-Recht
- Arbeits-Sicherheit
- Qualitäts-Sicherung
- Arbeitsplatz-Gestaltung

## Zusätzlich lernen Sie:

- Fach-Kunde Einkauf und Lagerung
- Raum-Pflege und Reinigung
- Bewirtung und Essenausgabe
- Wäsche-Pflege

**Zielgruppe:** Mitarbeitende mit Handicap der Stormarner Werkstätten aus dem Arbeitsbereich Hauswirtschaft

**Datum:** nach Absprache

**Ort:** Bildungszentrum

# Helfer\*in zum Textilgestalter\*in



## Das lernen Sie als Textilgestalter\*in:

- Sozial-Kunde
- Arbeits-Recht
- Arbeits-Sicherheit
- Qualitäts-Sicherung
- Arbeitsplatz-Gestaltung

## Zusätzlich lernen Sie:

- Fach-Kunde
- Werkzeug-Kunde mit Praxis-Teilen
- Material-Kunde mit Praxis-Teilen

**Zielgruppe:** Mitarbeitende mit Handicap der Stormarner Werkstätten aus den Arbeitsbereichen Schneiderei und Polsterei.

**Datum:** nach Absprache

**Ort:** Bildungszentrum

Angebote für Menschen  
mit und ohne Handicap



# So verdient die Werkstatt Geld



## Inhalte der Fortbildung:

- Wie verdient die Werkstatt Geld?
- Was passiert in der Werkstatt mit dem Geld?
- Wofür wird das Geld ausgegeben?

**Referent:** Volker Krüger (Leitung Verwaltung) & Jan Domeier

**Ort:** Bildungszentrum

**Zielgruppe:** für Mitarbeitende mit und ohne Handicap der Stormarner Werkstätten

**Datum:** 10. April

**Uhrzeit:** 14 bis 16 Uhr



# Streit-Schlichtung Grund-Kurs



Sonst bricht ja kein Streit aus, wenn nicht beide Seiten Recht haben

## Inhalte der Fortbildung:

- Wie kommt es zu Streit?
- Wie kann Streit vermieden werden?
- Wie kann man Streit selbst lösen?
- Nach der Fortbildung kann ich als Streitschlichter oder Streitschlichterin arbeiten.

**Referent:** Torben Zacharias (FAB und Mediator)

**Ort:** Bildungszentrum

**Zielgruppe:** Mitarbeitende mit und ohne Handicap

**Datum:** 24. und 25. Juni

**Uhrzeit:** erster Tag von 9.30 bis 16 Uhr, zweiter Tag von 9 bis 15 Uhr

**Seminargebühren:** 240 Euro pro Person für externe Teilnehmende (inklusive der Tagesverpflegung)

# Lohn-Ermittlung

**Stormarner Werkstätten Werkstatt Bad Oldesloe** (Stand: Nov. 2014)

**Lohnfestsetzungsbogen**

Werkstatt: Stormarner Werkstätten Werkstatt Bad Oldesloe

MmH \_\_\_\_\_

Geburtsdatum: \_\_\_\_\_

Die Festsetzung des Lohnes erfolgt vorbehaltlich der Richtigkeit der zugrundegelegten Lohnpunkte und deren Ermittlung, und setzt sich wie folgt zusammen:

Wochenarbeitszeit:	Stunden	_____
Lohnstufe:	Stufe	_____
Grundstufe:	Euro	_____
Steigerungsbetrag:	Euro	_____
Zuschläge:		_____
Monatsentgelt:	Euro	_____
AFG		_____
Gesamtmonatsentgelt	Euro	_____
		_____
		_____

## Inhalte des Moduls:

- Was ist ein Lohn-Ermittlungs-Bogen?
- Wie wird der Lohn ausgerechnet?
- Wir machen eine Muster-Beurteilung
- Wie gestalte ich ein Beurteilungs-Gespräch?

**Referenten:** Jens Dörner und Torben Zacharias

**Ort:** Bildungszentrum

**Zielgruppe:** verpflichtend für neue Mitarbeitende ohne Handicap, offen für interessierte Mitarbeitende mit Handicap der Stormarner Werkstätten

**Termin:** 3. Juli

**Uhrzeit:** 14 bis 16 Uhr

# Das WKS Modell



## Inhalte der Fortbildung:

- Die Grundhaltung der WKS-Methode
- Verantwortung für seine Arbeit übernehmen
- Passgenaue Assistenz (ohne Über- oder Unterforderung)
- Rollen nach der WKS Methode (Alltagsbegleitung, Prozessbegleitung sowie Unterstützerinnen und Unterstützer)

**Referenten:** Jens Dörner (WKS-Coach) und Jan Domeier (WKS-Trainer)

**Ort:** Bildungszentrum

**Zielgruppe:** verpflichtend für neue Mitarbeitende ohne Handicap, offen für interessierte Mitarbeitende mit und ohne Handicap der Stormarner Werkstätten

**Datum:** 15. Juli

**Uhrzeit:** 8 bis 12 Uhr

# Streit-Schlichtung Vertiefungs-Kurs



Sonst bricht ja kein Streit aus, wenn nicht beide Seiten Recht haben

## Inhalte der Fortbildung:

- Wie kommt es zu Streit?
- Wie kann Streit vermieden werden?
- Wie kann man Streit selbst lösen?

**Referent:** Torben Zacharias (FAB und Mediator)

**Ort:** Bildungszentrum

**Zielgruppe:** Mitarbeitende mit und ohne Handicap, die schon eine Streit-Schlichter-Fortbildung gemacht haben

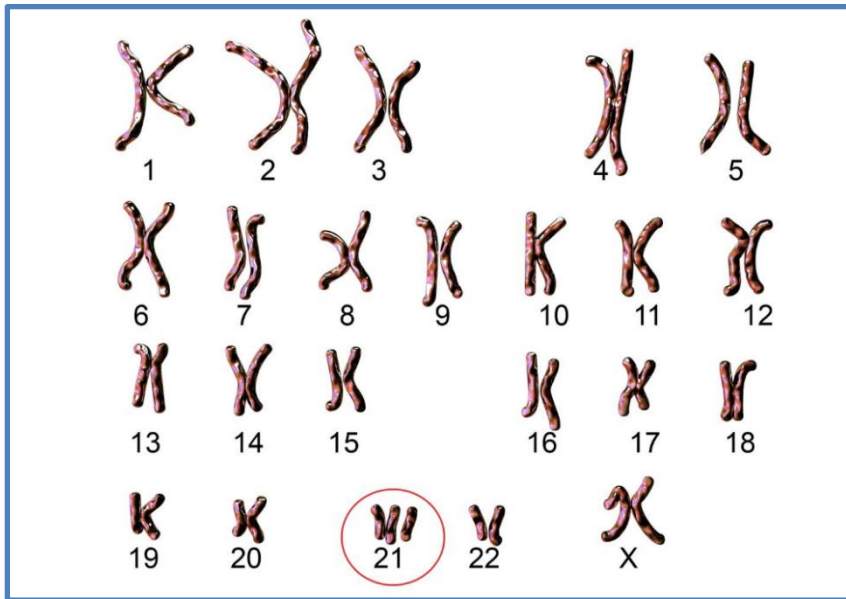
**Datum:** 30. September

**Uhrzeit:** 9 bis 15 Uhr

**Seminargebühren:** 120 Euro pro Person für externe Teilnehmende inklusive Tagesverpflegung

# Angebote für Menschen ohne Handicap

# Trisomie 21



## Inhalte der Fortbildung:

- Definition Trisomie 21
- Häufigkeit und Risikofaktoren
- Diagnostik
- Merkmale, Symptome und Begleiterscheinungen
- Anpassung des Arbeitsbereiches und der Lernumgebung

**Referent:** Tanja Thiem (Begleitender Dienst)

**Ort:** Bildungszentrum

**Zielgruppe:** für neue Mitarbeitende ohne Handicap verpflichtend,  
offen für interessierte Mitarbeitende ohne Handicap der Stormarner  
Werkstätten

**Datum:** 24. Januar

**Uhrzeit:** 9 bis 11.30 Uhr

# Autismus-Spektrum-Störung



## Inhalte der Fortbildung:

- Klassifikation nach ICD-10
- Symptomatik
- Ursachen
- Methodischer Ansatz nach TEACCH

**Referentin:** Jennifer Schäfer (Bildungsbegleitung und Ergotherapeutin)

**Ort:** Bildungszentrum

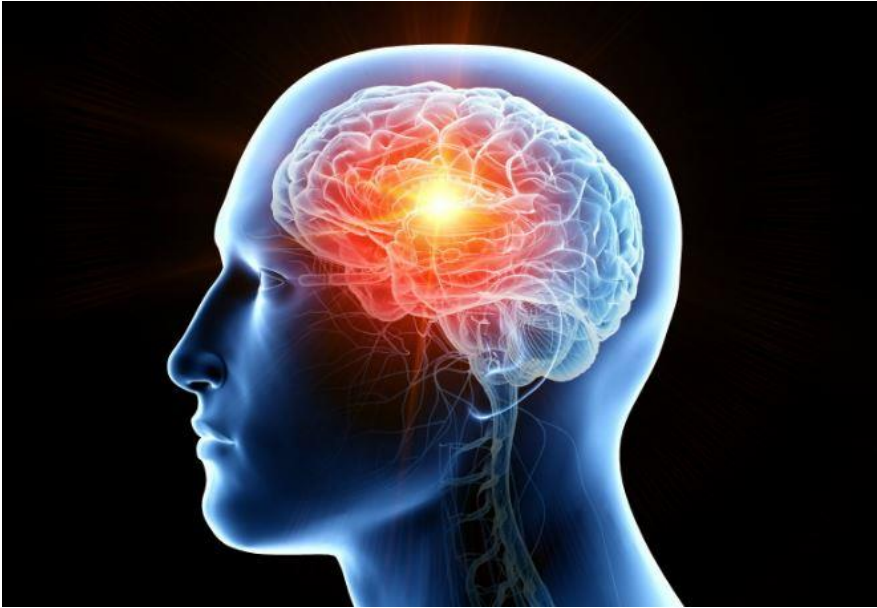
**Zielgruppe:** für neue Mitarbeitende ohne Handicap verpflichtend,  
offen für interessierte Mitarbeitende ohne Handicap der Stormarner  
Werkstätten

**Datum:** 12. März

**Uhrzeit:** 13 bis 16 Uhr

**Seminargebühren:** 90 Euro pro Person für externe Teilnehmende

# Epilepsie



## Inhalte der Fortbildung:

- Was ist Epilepsie
- Ursachen von Epilepsie
- Symptome von Epilepsie
- Wie verhalte ich mich, wenn Menschen einen epileptischen Anfall haben

**Referentin:** Katja Giesen

**Ort:** Bildungszentrum

**Zielgruppe:** verpflichtend für neue Mitarbeitende ohne Handicap und offen für interessierte Mitarbeitenden ohne Handicap der Stormarner Werkstätten

**Datum:** 18. März

**Uhrzeit:** 14 bis 16 Uhr



# Lebenswelt Werkstatt



## Inhalte des Moduls, z.B.:

- Warum machen wir Bildungs-Fahrten?
- Warum ist Sexualität in der Werkstatt Thema?
- Warum hat die Werkstatt eine Grabstätte auf dem Friedhof?

**Referent:** Falko Wildgrube (Leitung Begleitender Dienst)

**Ort:** Bildungszentrum

**Zielgruppe:** für neue Mitarbeitende ohne Handicap verpflichtend,  
offen für interessierte Mitarbeitende ohne Handicap der Stormarner  
Werkstätten

**Datum:** 4. April

**Uhrzeit:** 12 bis 14Uhr

# Das Bildungszentrum



## Inhalte des Moduls:

- Führung durch das Bildungszentrum
- Arbeiten nach dem Hega-Fachkonzept
- Inklusive Fortbildungen und Veranstaltungen
- Arbeitsbegleitende Maßnahmen

**Referent:** Jan Domeier (Leitung Bildungszentrum)

**Ort:** Bildungszentrum

**Zielgruppe:** für neue Mitarbeitende ohne Handicap verpflichtend,  
offen für interessierte Mitarbeitende ohne Handicap der Stormarner  
Werkstätten

**Datum:** 8. Mai

**Uhrzeit:** 14 bis 16 Uhr

# Sensibilisierungs-Workshop für Barriere-Freiheit



## Inhalte der Fortbildung:

- Wie leben Menschen mit Behinderung im Alltag?
- Hintergrund-Wissen zum Thema Behinderung
- Sensibilisierungs-Übungen
- Snack im Dunkeln
- Wir erkunden ein öffentliches Gebäude

**Referenten:** Daniel Elter (Bildungsbegleiter), Jan Domeier

(Leitung Bildungszentrum) und Jasmin Wagner (Expertin in eigener Sache)

**Ort:** Bildungszentrum

**Zielgruppe:** Mitarbeitende ohne Handicap

**Termin:** 19. Juni

**Uhrzeit:** 9 bis 16 Uhr

**Seminargebühren:** 180 Euro pro Person für externe Teilnehmende inklusive der Tagesverpflegung

# Rechtsextremismus in der Sozialen Arbeit



## Inhalte der Fortbildung:

- Rechtsextremismus erkennen und begegnen
- Wir diskutieren problematische Situationen aus dem Alltag
- Wir entwickeln Umgangsstrategien und notwendige Maßnahmen
- Welche betrieblichen Strukturen sind sinnvoll

**Referent\*in:** Saskia Conradi & Johannes Marhold (Regionales Beratungsteam gegen Rechtsextremismus Lübeck, AWO Landesverband SH e.V.)

**Ort:** Bildungszentrum

**Zielgruppe:** Mitarbeitende ohne Handicap

**Datum:** 26. Juni

**Uhrzeit:** 9 bis 16 Uhr

**Seminargebühren:** 80 Euro pro Person für externe Teilnehmende  
(inklusive der Tagesverpflegung)

# Nähe und Distanz



## Inhalte der Fortbildung:

- Wie viel Nähe tut mir gut?
- Wie viel Nähe tut anderen gut?
- Wie viel Abstand brauche ich?
- Wie viel Abstand brauchen andere?
- Riemann-Thomann Modell

## Referentin:

**Ort:** Bildungszentrum

**Zielgruppe:** Mitarbeitende ohne Handicap

**Datum:**

**Uhrzeit:**

**Seminargebühren:**

(inklusive der Tagesverpflegung)

# Anmeldung zur Fortbildung für Mitarbeitende mit Handicap WfbM-Bad Oldesloe



Ich.....möchte an dieser Fortbildung teilnehmen:

.....am:.....

.....

Datum

Unterschrift

---

## Fachkraft für Arbeit & Berufsförderung

befürwortet  (Antrag an Abteilungsleitung weiterleiten)

lehnt ab  (Antrag an Abteilungsleitung weiterleiten), kurze Begründung bei Ablehnung:

.....

.....

Datum

Unterschrift

---

## Abteilungsleitung

genehmigt  (Antrag an Leitung Bildungszentrum)

lehnt ab  (Antrag an Antragssteller zurück & Info FAB), kurze Begründung bei Ablehnung:

.....

.....

Datum

Unterschrift

---

## Leitung Bildungszentrum

Platz vorhanden  (Kopie an Antragsteller & Info FAB)

kein Platz vorhanden  (Kopie an Antragsteller & Info FAB)

.....

Datum

Unterschrift

---

# Anmeldung zur Fortbildung für Mitarbeitende ohne Handicap WfbM-Bad Oldesloe



## Planung und Durchführung einer Fortbildungsveranstaltung

Bad Oldesloe,.....

Maßnahme:.....

Veranstalter:.....

Ort und Zeit:.....

Kosten: .....

Antragsteller/in:.....

Mit freundlichem Gruß

.....  
(Unterschrift)

Anlagen: Programm, Dienstreiseantrag

Genehmigungsvermerk:

1. Der Abteilungsleiter befürwortet/nicht (Begründung:.....  
.....  
.....)

Datum:..... Unterschrift:.....

2. Dem Antrag wird stattgegeben Werkstattleiter

Datum:..... Unterschrift:.....

3. Zustimmungsvermerk gemäß § 39 MAVG  
Mitarbeitervertretung stimmt zu ( . ) stimmt nicht zu ( . ) (Begründung:.....  
.....  
.....)

Datum:..... Unterschrift:.....

Nachdem die Fortbildung genehmigt wurde, bitte die Leitung des Bildungszentrums informieren!

# Anmeldung für Teilnehmende aus anderen Einrichtungen



**Ich melde mich verbindlich zu folgender Fortbildung an:**

Titel:

Zeit:

Name / Vorname:

Einrichtung:

Anschrift der Einrichtung:

Telefon:

E-Mail:

**Wird die Mindestteilnehmeranzahl nicht erreicht, sind die Stormarner Werkstätten Bad Oldesloe berechtigt, die Fortbildung abzusagen und vom Vertrag zurück zu treten.**

An- und Abmeldungen der Teilnehmer sind nur in Textform gültig.

Wenn sich Teilnehmende abmelden, erheben die Stormarner Werkstätten Bad Oldesloe folgendes Entgelt:

- Ab sechs Wochen vor Beginn der Fortbildung: 20 Prozent der Seminarkosten.
- Ab vier Wochen vor Beginn der Fortbildung: 50 Prozent der Seminarkosten.
- Ab zwei Wochen vor Beginn der Fortbildung sowie bei Nichterscheinen ohne Abmeldung: 100 Prozent der Seminarkosten.

**Mit meiner Unterschrift melde ich mich zu den o.g. Bedingungen verbindlich an.**

-----  
Ort & Datum

-----  
Unterschrift

Bitte senden Sie das ausgefüllte und unterschriebene Anmeldeformular per Post, Fax oder E-Mail an:

Stormarner Werkstätten  
Bildungszentrum  
Sandkamp 3  
23843 Bad Oldesloe  
E-Mail: jan.domeier@wfbm-od.de